

鎌倉プライエムきしろが 共生型テイサービス へR3年11月より変化しました

ずっとじぶんの道をゆく。

社会福祉法人きしろ社会事業会

鎌倉プライエムきしろ
テイサービス(共生型)

65歳以上の方
介護保険
サービス
高齢者

障害をお持ちの方
障害福祉
サービス
障害者

「いっしょに利用」

感染対策のもと感染状況を確認しながら
順次施設見学をしています
TEL:0467 - 48 - 2101

鎌倉市と藤沢市と横浜市からの 新規相談お待ちしております



鎌倉市の
要介護・要支援高齢者と
障害者



藤沢市(藤沢、本町、西富、大鋸、
柄沢、藤が岡、渡内、朝日町、
弥勒寺、高谷、村岡東、川名、
宮前、小塚)の
要介護・要支援高齢者



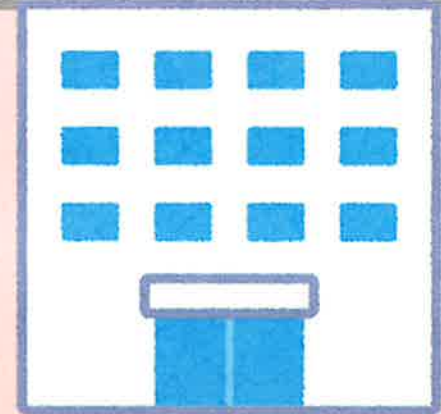
横浜市戸塚区(原宿、深谷町、
東俣野町、俣野町、小雀町、影取町)
横浜市栄区(田谷町、長尾台町)の
要介護・要支援高齢者

鎌倉プライエムきしろ
タイサービス(共生型)

介護保険
サービス
高齢者

障害福祉
サービス
障害者

「いっしょに利用」



見学や利用の相談は

0467-48-2101(大垣佑輔・伊丹清子)まで



ご利用者と職員ともに
マスク着用の徹底



フロア内の
換気の徹底



食事席に
アクリル板設置



食事時は介助職員の
フェイスシールド着用



フロアのコまめな
消毒の徹底



プログラムは
小人数制の徹底



送迎車運転時は
窓開けでの換気徹底



送迎車使用後は
清掃消毒の徹底



送迎車乗車時の
検温の徹底



送迎車乗車時の
手指消毒の徹底

「安心と安全」のため、『やり続ける力』プライエムきしろ

プライエムきしろデイサービス
新型コロナ対策継続中



季節メニュー

ひな祭り 3/3



端午の節句 5/5



この他にも…

春には
『筍ごはん』

夏には
『夏野菜カレー』

秋には
『秋刀魚の塩焼き』

冬には
『冬至南瓜のいところ煮』

七夕 7/7



創立記念 4/1



季節に応じた
食材を使った
料理が
食べられます

食事形態

ご飯・常食



粥・刻み食



粥・細刻み食



Menu

鯖の葱焼き

おさつサラダ

オクラ

おかか和え

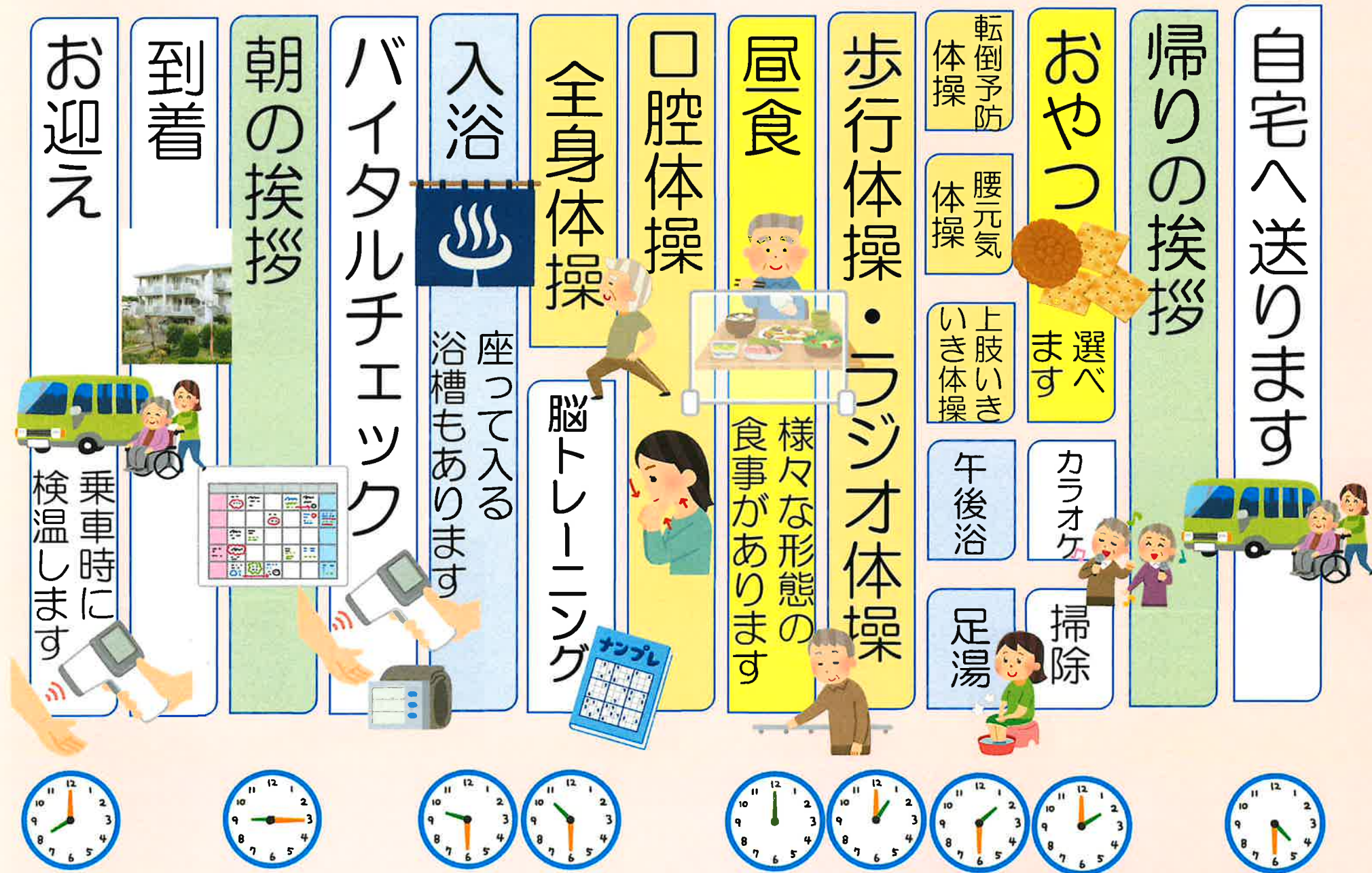
ごはん

味噌汁

ミキサー粥・ソフト食



鎌倉プライエムきしろデイサービスの1日



社会福祉法人 きしろ社会事業会 鎌倉プライエムきしろデイサービス



きしろのデイサービスを一部紹介します



機械浴で車いすの方も安心して入浴できます



大浴場



足湯



グループ体操



個別体操



『きしろショップ』で、お買い物ができます



e-スポーツ

【自助】

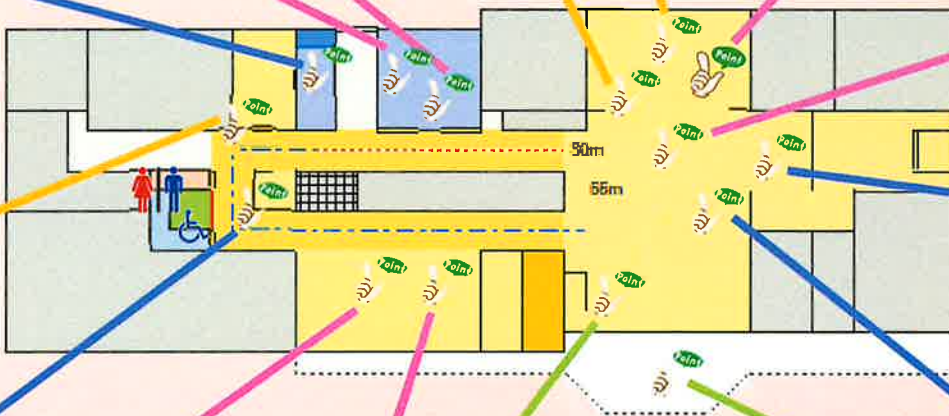
【役割】

【自律】

【希望】



回廊型をいかして歩行運動ができます



室内履きに履き替えて入室します



ご自分で行えることはご自分でしていただきます



書道



カラオケ



していただける方には洗い物を手伝っていただきます



季節に合わせた花や野菜を育てます



ご自分で一日の予定を決めます

きしろ発 コロナに負けず 新規福祉ICTに挑戦！

ICTとは国が推進している
インターネットを活用した
情報共有の向上のことです



詳しくはコチラ



メールアドレスを登録するだけで
デイサービスでの活動の写真や
動画が登録された家族の
アドレス宛に送られてきます